

2050.AT совместно с Трансмашхолдинг

Платформа распределённого производства

Снижение издержек предприятий
с помощью печатно-логистических хабов



2050.AT



50 лет

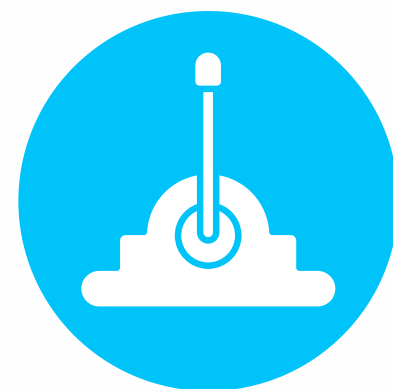
Предельный срок службы локомотива

Срок службы локомотива
— от 15 до 32 лет.

Соблюдение регламента
позволяет продлить срок
службы локомотива ещё
на 5-10 лет.



Регулярный ремонт
(текущий, капитальный)



Соблюдение требований
эксплуатации



Наличие запасных
частей

Советский союз прекратил своё существование — этот факт привел к двум ключевым последствиям для индустрии:



Заводы перестали существовать



Заводы оказались в другой стране

Задатчик позиций

Стоимость изделия:

1 млн. руб.

Годовая потребность:

1 тыс. штук

Стоимость крышки:

16 тыс. руб.



2050.AT

Запас прочности индустрии



Количество списанных локомотивов

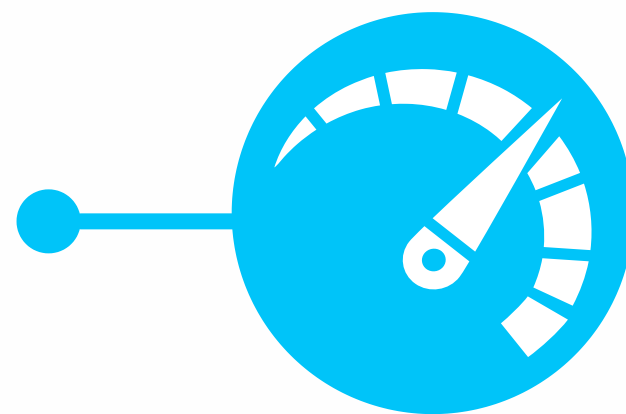
2050.AT



Ожидание заказа до
6-12 месяцев



Невозможность
поставок отдельных
частей комплектов



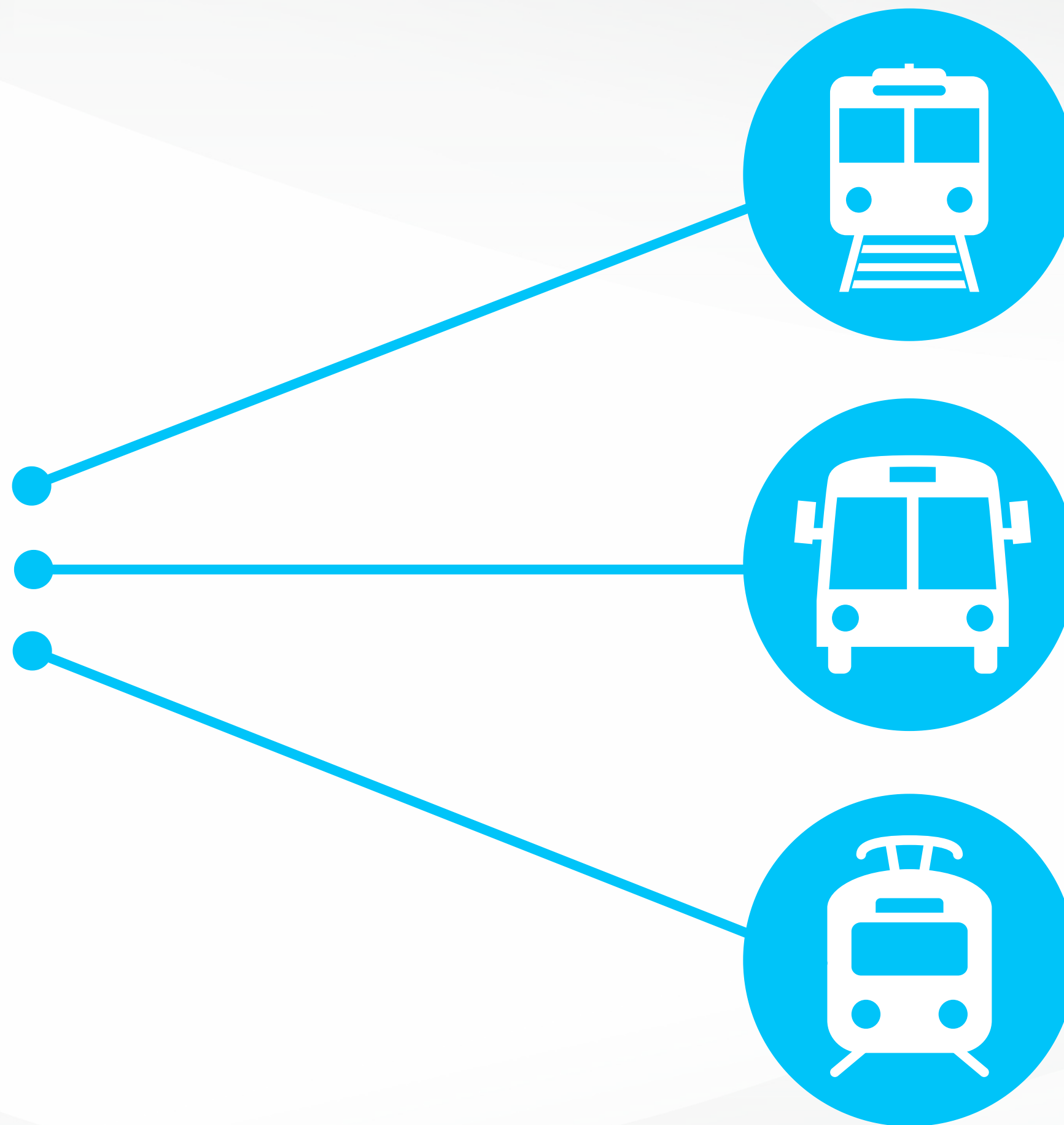
Минимальный
квант поставок



Затоваренность
складов

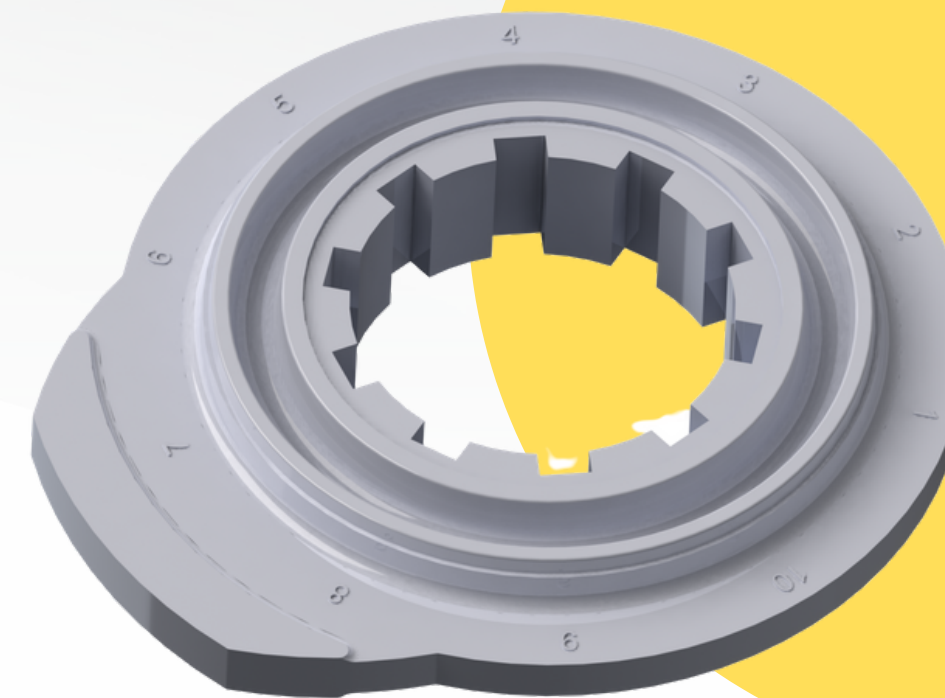
2050.AT

**Платформа
распределённого
производства**

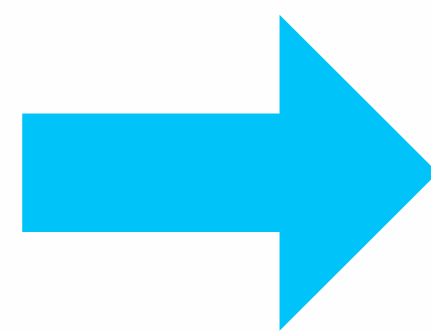


1

**Глобальная
оцифровка
изделий**



300



1000

**цифровых моделей
2021**

**цифровых моделей
2022**



Печатно- производственный хаб



Не более 10 км от
завода-потребителя



Сертификация по
требованиям



3

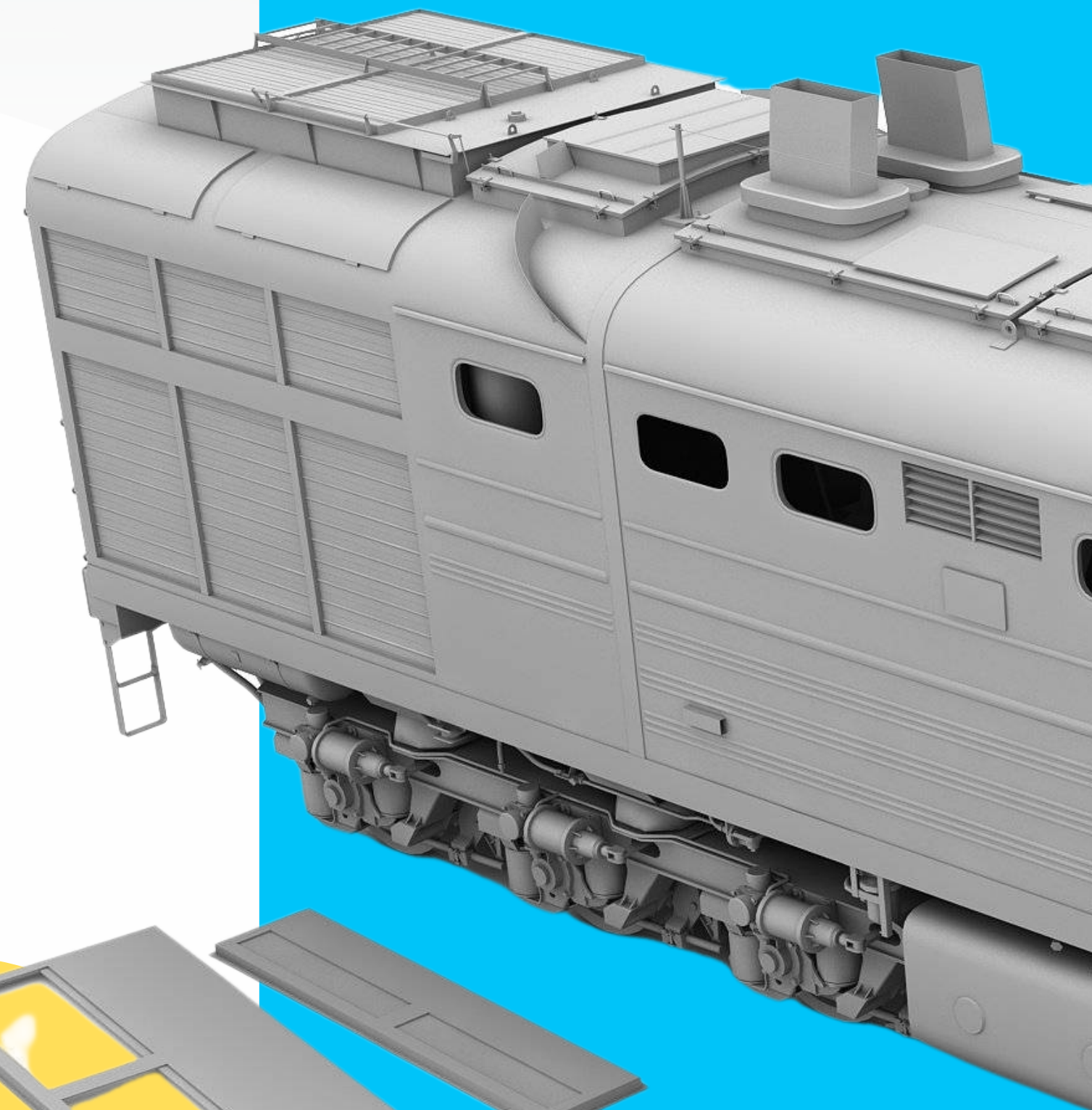
Логистика поставок



Замещение глобальных логистических цепочек



Доставка за 7 дней с момента заказа





Цифровая платформа

2020

Подготовка производства

2021

Тестирование

2022

Запуск системы

Поступление запроса из депо/завода на поставку детали

Передача на производство авторизированной модели

Изготовление в соответствии со всеми стандартами СРО

Получение заказчиком изделия заводского качества

Экономика распределённого производства:



Снижение себестоимости заказа за счёт отсутствия минимального кванта поставок



Сокращение издержек благодаря растовариванию складов предприятий



Отказ от крупных контрактов с логистическими операторами

Экология распределённого производства:

700 ТЫС. ТОНН

Годовой объём грузоперевозок

35 МЛН. ТОНН

**Объём выбросов CO₂ от работы
цепочек логистики**

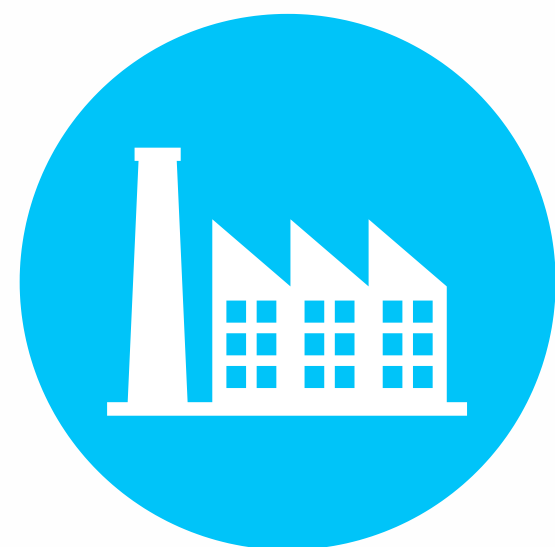
Экология распределённого производства:

Замещение 10% традиционной цепочки поставок благодаря распределённому производству уменьшит объём выбросов машиностроительных холдингов на

**3 млн. 500 тыс. тонн
ежегодно**



**2050.AT приглашает
присоединиться к платформе
распределённого производства:**



**Представителей
отраслевых
предприятий**

- Сокращение издержек производства
- Бесперебойная работа цепочки поставок
- Сокращение ESG-рисков



**Поставщиков
услуг
3D-печати**

- Постоянный объём заказов
- Передовые сертифицированные материалы
- Единая производственная экосистема

info@2050at.ru

2050at.ru